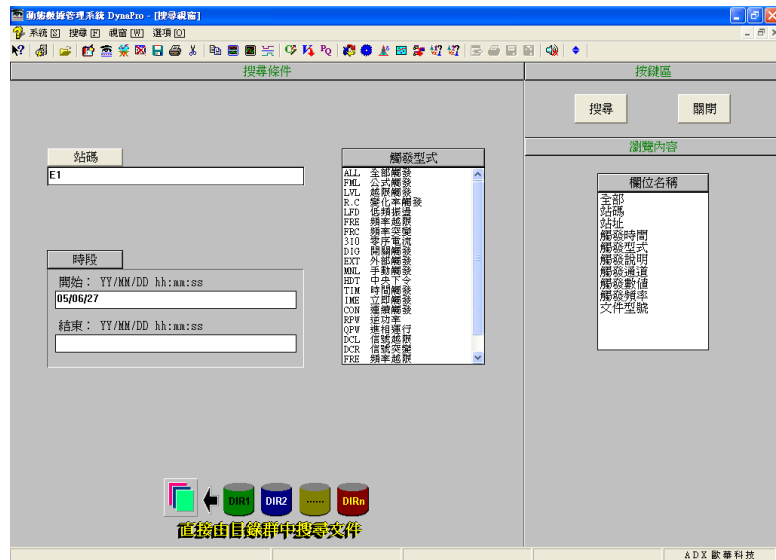


製作電壓驟降報表圖檔的程序說明

電壓驟降報表的圖檔包含三種 **JPG, GIF, PNG** 常見的通用格式。

步驟一：進入動態數據處理系統的搜尋功能

1. 輸入搜尋站碼
2. 輸入搜尋時段
3. 按下搜尋鍵



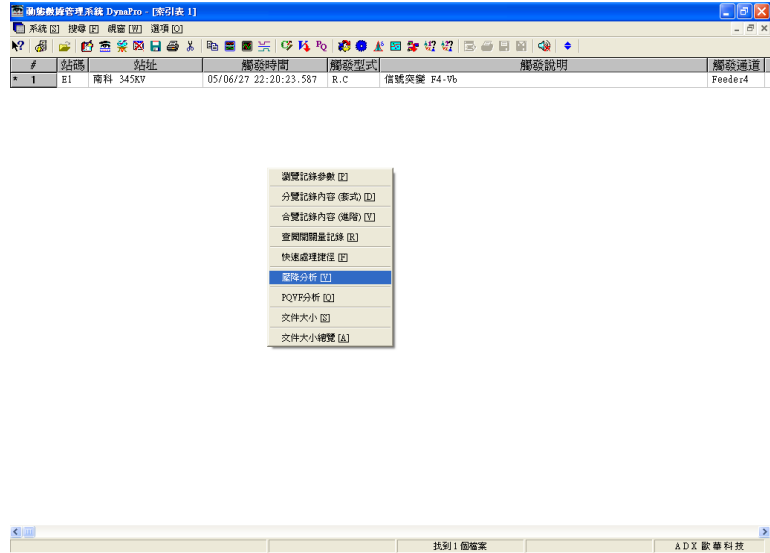
步驟二：找出壓降記錄檔案的索引表

點選該索引項

#	站碼	站址	觸發時間	觸發型式	觸發說明	觸發通道
1	E1	南科 345KV	05/06/27 22:20:23.587	R.C	信號突變 F4-Vb	Feeder4

找到 1 個檔案 ADX 歐華科技

步驟三：按下滑鼠右鍵，讓圖例上的選單跳出來，並在選單內選擇壓降分析的功能。



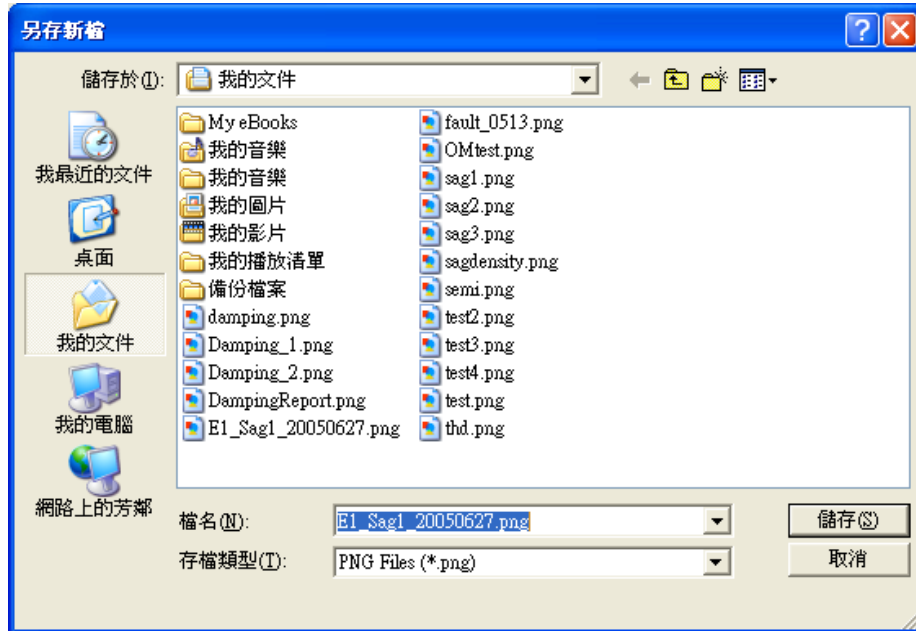
步驟四：進入手動的電壓驟降分析塊選盒，選擇要分析的饋線、並完成分析動作。

1. 在分析對象下拉式的列示盒內選擇要分析的饋線通道。
2. 按下壓降存圖功能鍵。



步驟五：在另存新檔的對話盒內輸入圖檔的檔名。

按下存圖功能鍵後，下列另存新檔的對話盒就會顯示在螢幕上，用戶可輸入圖檔的檔名。



◆ 這裡的檔名支援中英文及允許輸入長檔名。

步驟六：利用印表機的類型來選擇驟降報表圖檔的解析度。

一般來說、雷射印表機的解析度要大於噴墨印表機，而選擇任一形式的噴墨印表機，圖檔的解析度已經非常清楚了。



電壓驟降報表範例

2005/06/27 南科345 161KV_#3BUS 壓降分析報表

列印日期：05/10/03

站碼	E1	站址	南科 345KV
觸發時間	05/06/27 22:20:23.587239	觸發型態	突變觸發
事故說明	信號突變 F4-Vb	觸發通道	Feeder4
		原始檔案	E1056RM2.023

越限期間：22:20:23.590884 <-> 22:20:23.661457

持續時間：00.070572秒(4.2週) < 90.0%基準值

161KV_#3BUS(Vc) 降為 77.6% (壓降率為 -22.4%)

